

Reservoir- und Unterwasser-Beleuchtungen



Einschalten - und Sie haben Licht!



Leuchten sind geprüft

Inhaltsverzeichnis

Unterwasser ist unsere Spezialität seit über 15 Jahren

Beleuchtungskonzept von VisioPartner **Seite 3**

Unterwasser ist unsere Spezialität - Das VisioPartner Konzept

Das bieten Ihnen unsere Produkte **Seite 4**

Unsere Beratung / Planung / Berechnung **Seite 5**

Kontakt - Vertrauen - Beratung - Planung - Ausführung

Die Planungsphasen

Anfallende Kosten

Anlagenbilder / Ausschreibungstexte Seite 6

Beispiele von Berechnungen als Grundlage **Seite 7**

Unsere Produkte **Seite 8 - 9**

AquasolMini-Hänger

Anlagen Bilder **Seite 10 - 11**

Pumpschächte / Wasserfassungen

Reservoirkammern

Betriebsgeräteboxen und -platten

Unsere Produkte **Seite 12 - 22**

AquasolMini

AquasolSpace

AquasolStar

Aquasol3

Betriebsgeräteboxen und -platten

Zubehörteile

Informationen **Seite 23**

Referenzanlagen

Kontakt:

VisioPartner GmbH

Hofstrasse 4

CH-9620 Lichtensteig

Telefon: +41 71 988 44 01

E-Mail: info@visiopartner.ch

Internet: www.visiopartner.ch

Beleuchtungskonzept von VisioPartner

Licht ist unsere Lösung!

Unterwasser ist unsere Spezialität - Das VisioPartner Konzept

In vielen Gesprächen haben wir unter anderem festgestellt, dass mit der Beleuchtung oft Probleme auftauchen durch zu viele und zu frühe Ausfälle.

Daraus ist unser Konzept entstanden, welches heute genauso wie damals festgelegt und noch immer konsequent angewendet wird. Selbst Mitbewerber tun es uns inzwischen gleich.

Aufgrund dieser Erkenntnisse ist auch unsere Entscheidung bezüglich zu verwendendem Material, auf Edelstahl A2 und ESG (Einscheiben-Sicherheitsglas) gefallen, ohne Kompromisse mit Kunststoffen.

Unsere Recherchen haben auch gezeigt, dass keinerlei Elektronik in eine Leuchte gehört für diese hoch sensible Anwendung.

Die Betriebsgeräte gehören in den Rohrkeller oder anderweitig ausserhalb der Reservoirkammern.

Im Rahmen der Beratung und Planung - welche zu unserem Konzept gehören - nehmen wir im Vorfeld eine präzise Lichtberechnung vor, um festzustellen, wo Leuchten platziert werden müssen und mit welcher Menge Leuchten, die nötige Beleuchtungsstärke für Kontrollen und Reinigungen erzielt wird. Es ist uns ein grosses Anliegen, dass das Licht da hin kommt wo es hingehört, nämlich auf den Boden und die Wände, aber nicht an die Decke.

Sie erhalten dadurch die bestmöglichen Voraussetzungen für eine langfristig funktionale und optimale Beleuchtung Ihrer Reservoirkammern, für Kontrollen und Reinigungen. Dies alles, bevor Sie überhaupt Geld ausgeben müssen.

Das bieten unsere Produkte

- Keine Elektronik in den Reservoir-Kammern
- Edelstahl-Gehäuse und ESG - Abdeckung
- Keine 230V in der Reservoirkammer
- Gute, breitstrahlende Ausleuchtung
- Kein Leuchten-Anschluss vor Ort, damit die Dichtigkeit gewährt ist.
- Materialien sind für den Einsatz in Trinkwasser zertifiziert (KTW / SVGW).
- Hygiene bleibt gewährleistet, da kein Einsatz von mobilen Leuchten und Ständer, durch welche Schmutz eingeschleppt würden, nötig ist.
- schnelles Wiederbefüllen der Reservoirkammern möglich, da Zeit für Reparaturen und Unterhalt entfällt.

Speziell für den Einsatz in Reservoirkammern haben wir die nachfolgend aufgezeigten Produkte entwickelt. Diese werden in unserem Haus produziert. Damit haben wir die Sicherheit, dass alles zusammen passt und möglichst keine Ausfälle über viele Jahre entstehen.

Kontrollfunktionen können in der Regel mit nur 1 - 2 Leuchten absolut zufriedenstellend ausgeführt werden. Die Leuchten werden zu diesem Zweck optimalerweise im Bereich der Einsicht angeordnet.

Reinigungsarbeiten erfordern eine gute, gleichmässige Ausleuchtung, die selbst bis in die entlegensten Ecken reicht. Wir planen und berechnen die Beleuchtung so, dass auch Schattenwürfe von Säulen möglichst verhindert werden.

Beleuchtungsstärke für Reinigungsarbeiten liegt jeweils zwischen minimal 100 Lux, und für eine gute Beleuchtung bei ca. 150 Lux als Mittelwert.

Erfahrungsgemäss erreichen wir mit einer Leuchte der Serie Aquasol3 mit 140W pro 100m³ Rauminhalt ca. 100Lux. Eine höhere Beleuchtungsstärke bringt natürlich eine bessere Sicht.

Garantie:

Auf alle Leuchten gewähren wir eine Garantie von 7 Jahren. Auf Betriebsgeräte gilt eine Garantie von 5 Jahren.

Unsere Leuchten von VisioPartner sind geprüft und zertifiziert durch:



Die von VisioPartner verwendeten Produkte und Teile davon werden überwiegend in der Schweiz hergestellt. Swissmade steht für Qualität und die Sicherung von Arbeitsplätzen in der Schweiz.

Unsere Beratung / Planung / Berechnung

Kontakt - Vertrauen - Beratung - Planung - Ausführung!

Eine gute und langfristige Anlage, welche kaum Ärger bereitet, entsteht aus den oben aufgeführten Komponenten. Natürlich gehören am Ende auch entsprechende Produkte dazu, sonst hilft alles nichts. Unser nachfolgendes Sortiment entspricht diesen Anforderungen, weil diese von Beginn her so entwickelt und laufend weiter entwickelt wurden.

Bei einer Kontakt-Aufnahme wird als Erstes das Vertrauen in VisioPartner als Firma, dann aber auch in unsere Art der Beratung und Planung aufgebaut. Erst dann erfolgt die Planung und erst später dann die Ausführung.

Die Planungsphasen:

Üblicherweise macht es Sinn, die zu beleuchtende Anlage gemeinsam zu besichtigen. Dabei werden gewisse Gegebenheiten erkannt und können in die Beratung und Planung einfließen.

Bei Neubauten ist es sinnvoll, die entsprechenden Unterlagen in einem frühen Stadium des Baufortschrittes gemeinsam durch zu gehen und mögliche Lösungen gemeinsam zu besprechen.

Aufgrund von den entsprechenden Angaben, die wir aus Ihren Informationen entnehmen, erstellen wir mögliche Berechnungen. Nachfolgend (übernächste Seite) einige Beispiele die einen Eindruck darüber geben sollen.

Damit ist die Entscheidungs-Grundlage geschaffen und das passende Produkt kann festgelegt werden.

Anfallende Kosten:

Sie legen Wert auf eine Beleuchtung, die Sie nach der Installation einfach vergessen können, weil sie durchgehend auch nach Jahren funktioniert? Das hat selbstverständlich seinen Preis. Es handelt sich um eine längerfristige Investition, welche sich auszahlt, da über die Jahre kaum mehr Unterhalt anfällt - was nicht geringe Kosten verursachen würde. Dies ist jedoch nur mit Einhalten von unserem System möglich!

Ein relativ kostenintensives Produkt hat wohl seinen Wert. Was sind die Gründe dahinter?

- Sie erhalten eine umfassende persönliche Beratung (auch vor Ort) mit einer Berechnung und Empfehlung.
- Hohe Material-Qualität mit Edelstahl V2A und Glas-Abdeckung.
- Langlebigkeit spart Kosten - Ausfälle und Umtriebe verursachen einen wiederkehrenden hohen Preis!
- Kunden-Zufriedenheit geht für uns über den Zeitpunkt der Zahlung hinaus.
- Eine Garantie über 7 Jahre ist für uns selbstverständlich und gibt Ihnen Sicherheit.
- Laufende Qualitätskontrolle und Weiterentwicklung der Produkte entsprechend Ihrer Rückmeldungen.

Es lohnt sich auf die Erfahrung von VisioPartner zu bauen. Unsere Referenzliste belegt dies. Bei der Beleuchtung sollten bei der Wahl der Produkte auf keinen Fall Kompromisse eingegangen werden, dies in der Meinung zu sparen, es zahlt sich niemals aus!



Ausschreibungstext Leuchten und Kabel für Reservoirkammern

Reservoirleuchte der Serie Aquasol Typ xxx mit Leistung yyy, 4000 oder 5000Kelvin. Breitstrahlende Optik. Gehäuse aus Edelstahl V2A (1.4301/0, EN 10088, EN ISO 9445. Ausgerüstet mit Temperaturwechsel beständigem Glas (ESG). Dichtung EPDM 60/70 Shore A. Verbindungskabel in Reservoirkammer aus Gummi (CR) Typ 5GM3, trinkwasserbeständiges Kabel (zertifiziert), fest angeschlossen an Leuchte (Länge ist nach örtlicher Situation zu bestimmen).

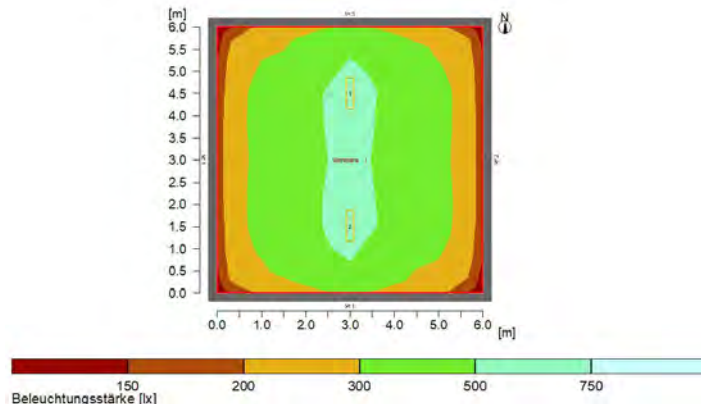
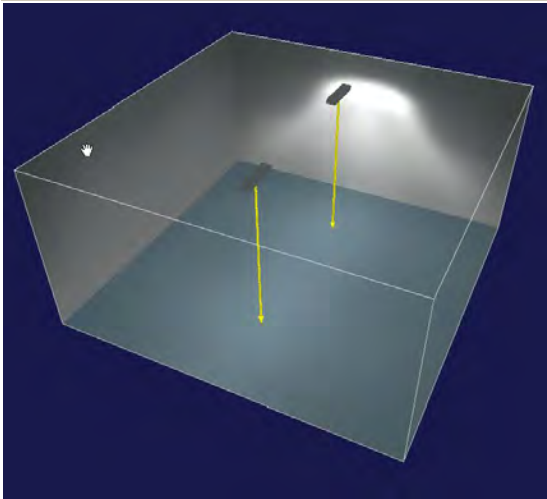
Teile sind zu beziehen bei VisioPartner GmbH, Hostrasse 4, 9620 Lichtensteig. Tel. +41 71 988 44 01. E-Mail. info@visio-partner.ch

Ausschreibungstext Betriebsgeräteboxen

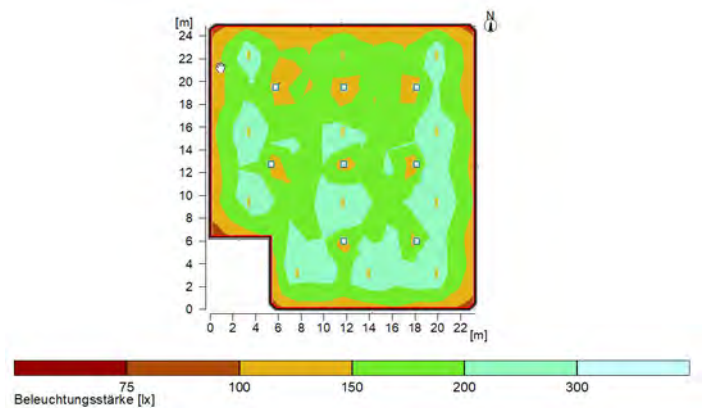
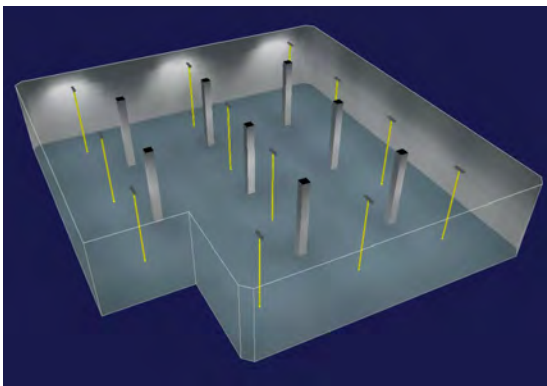
Betriebsgerätebox mit eingebauten Treibern, intern verdrahtet auf Anschlussklemmen, mit Kabelverschraubungen angebracht. Alles untergebracht in einer geschlossenen Box, Grösse in Abhängigkeit der Anzahl Leuchten. Je nach Anzahl Leuchten werden diese möglichst in eine Box zusammengefasst.

Teile sind zu beziehen bei VisioPartner GmbH, Hostrasse 4, 9620 Lichtensteig. Tel. +41 71 988 44 01. E-Mail. info@visio-partner.ch

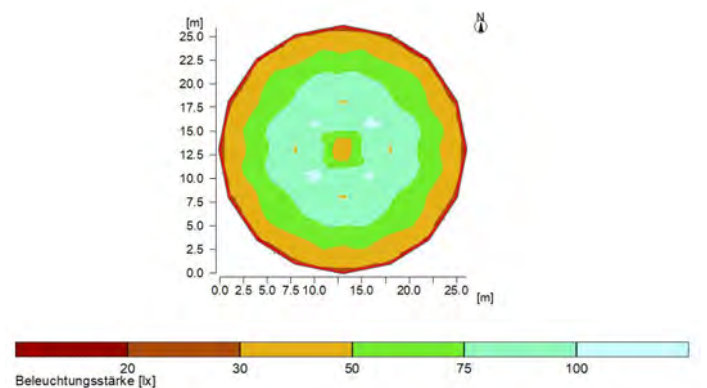
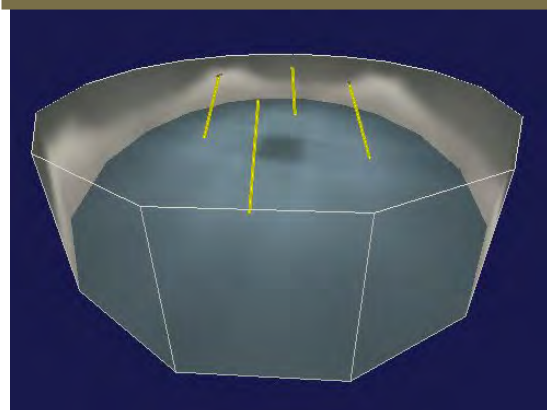
Beispiele von Berechnungen als Grundlage



Beispiel einer einfachen Kammer, kleine oder mittlere Grösse. Um genügend Licht bis in die Ecken und den gesamten Boden zu erhalten, ist eine Decken- oder Wandmontage auf ca. 3.5m Höhe nötig.



Beispiel einer grösseren Kammer. Um Schattenwürfe von den Säulen zu verhindern, muss eine gewisse Anzahl Leuchten eingesetzt werden. Dies kann an der Decke oder an Wänden und Säulen erfolgen.



Beispiel einer runden Kammer. Möglichkeiten sind mit Leuchten an der Decke, oder an den Wänden, auf einer Höhe von ca. 3.5m unter Wasser.

Unsere Produkte

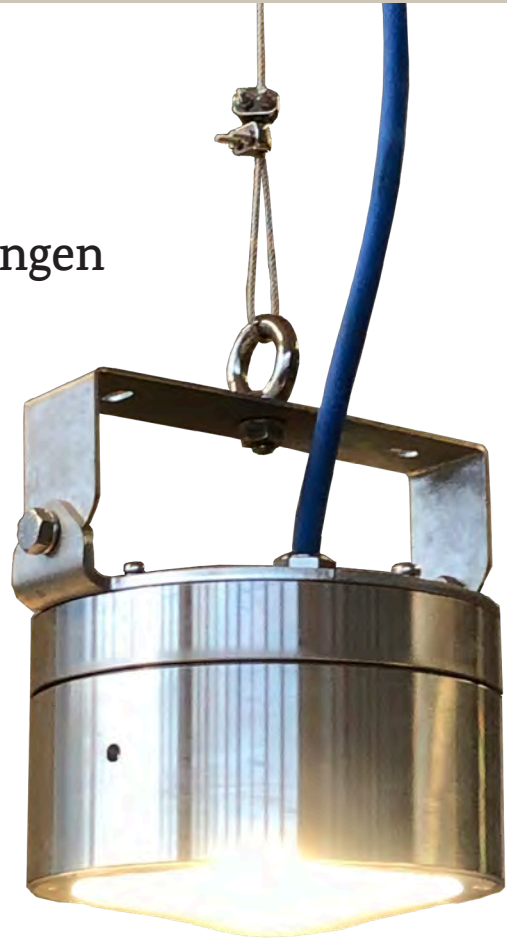
AquasolMini-Hänger

Zur Ausleuchtung von Wasserfassungen und Pumpschächten.

Leuchtet gezielt nach unten ohne störende Blendung und Lichtabstrahlung nach oben.

Eine Leuchte, die auch extremen Verhältnissen, jederzeit standhält. Gebaut für den **Einsatz über oder unter Wasser**. Eine klassische, einfache runde Formgebung und gefertigt aus Edelstahl und klarem Sicherheits-Glas. Zusammen mit dem im Trinkwasser zugelassenen Spezialkabel, ist es eine komplette sichere Einheit. Die Leuchte wird mit angeschlossenem Kabel, komplett dicht verschlossen und verschraubt geliefert, damit vor Ort ein mögliches Eindringen von Feuchtigkeit beim Anschliessen nicht stattfinden kann.

Zusammenbau in unserem Haus, zur Sicherung der erforderlichen langfristigen und hochstehenden Qualität, sowie zur Sicherung von Arbeitsplätzen.



Optionen:

- Gehäuse zusätzlich elektropoliert lieferbar für höhere Korrosionsbeständigkeit (Mehrpreis).
- Gehäuse in V4A lieferbar (Achtung: Produktion / längere Lieferzeit / Mehrpreis).

Achtung: Leuchte nicht mit chlorhaltigen Reinigungsmitteln behandeln!

Bestell Nummer:

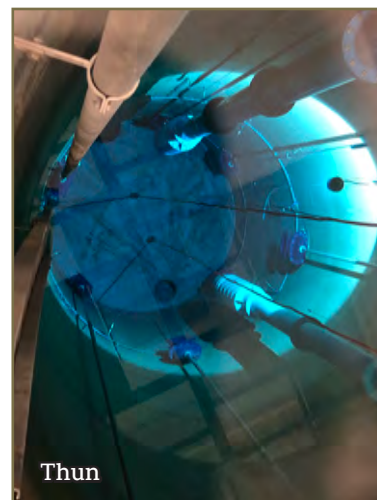
Nummer	Typ	Lumen	Leistung in W	Lm/W	Lichtfarbe in Kelvin	CRI	Abmessungen in mm	Gewicht in Kg
616UW.605014.41011.V	AuqasolMini-Hänger	6'000	50	120	4'000	>70	ø 180 x 153	4.5
145T.3015.9L01	Spezial-Trinkwasserkabel, SVGW zugelassen und geprüft. Pro Meter, blau, ø 9mm, 3x 1.5mm ²							

Betriebsgeräteboxen siehe Seite 20 - 21

Kabel und Zubehör siehe Seite 22

Über AuqasolMini-Hänger (Hauptmerkmale)

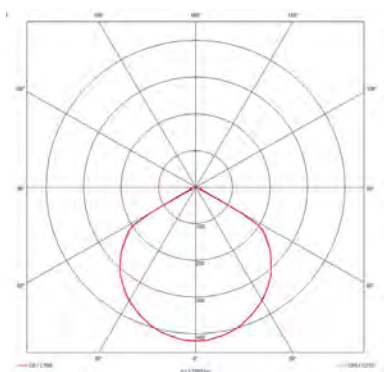
- Gehäuse gefräst aus Edelstahl V2A (1.4031)
- Mit Montagebügel V2A, Schwenkbereich über 115°
- Inklusive Ringschraube für Seil- oder Kettenabhängung
- Abdeckung aus 5mm dickem, klarem ESG-Glas
- Ausstrahlwinkel 115°
- Schutzart IP68, Schutzklasse I
- Treiber dient als Trenntrafo
- Treiber extern in Betriebsgerätebox zur Montage in Rohrkeller, Vorraum, oder auf Platte in Elektro-Verteil-schrank.



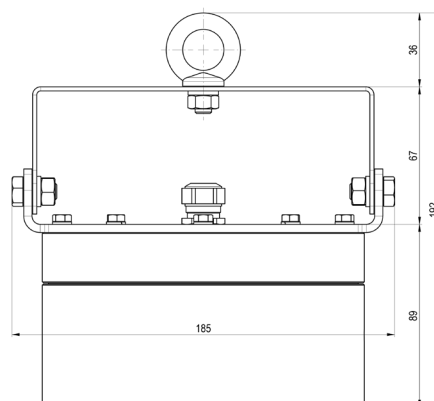
Einsatzbereiche

Zur Ausleuchtung von Wasserfassungen oder Pumpschächten. Optimale Ausleuchtung, da keinerlei Blendung oder Lichtabstrahlung nach oben entsteht. Hängend an einem Seil mit ø 2mm aus Edelstahl V2A, oder auch fix montiert an einer Wand, angeordnet direkt unter dem Wasserspiegel, ergibt eine sehr gute Ausleuchtung, je nach tiefe des Schachtes. Bei grösseren Schächten sind möglicherweise übereinander angeordnete Leuchten sinnvoll und nützlich.

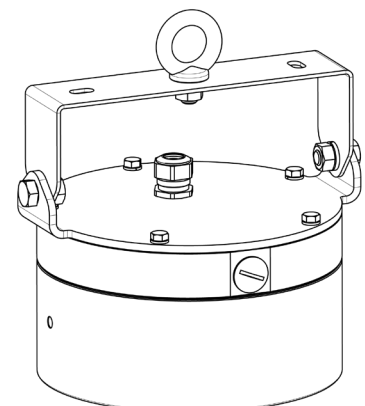
Lichtverteilungen



Abmessungen

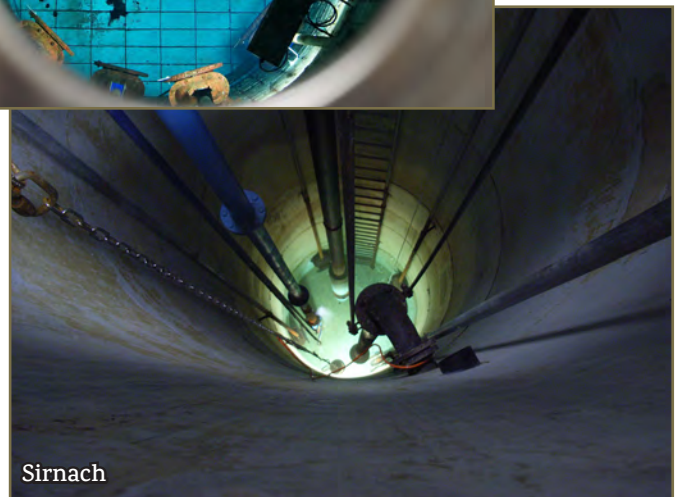
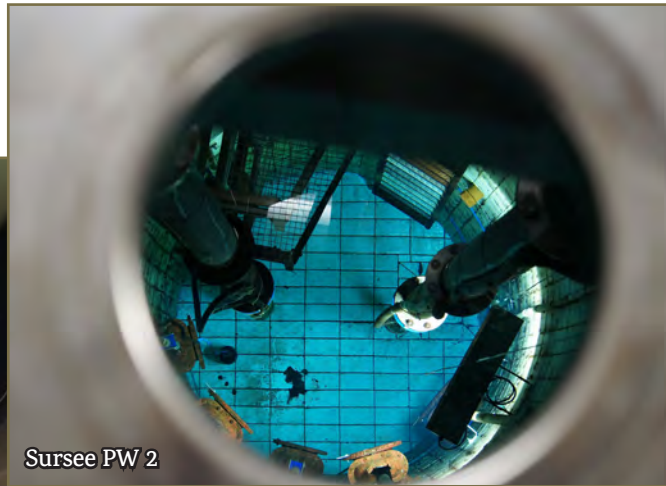
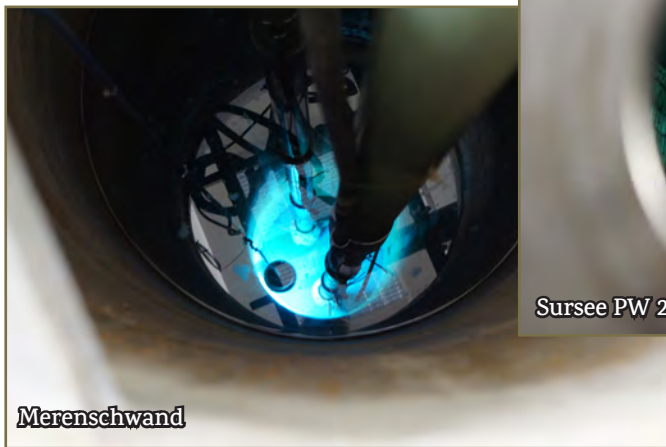


3-D-Ansicht



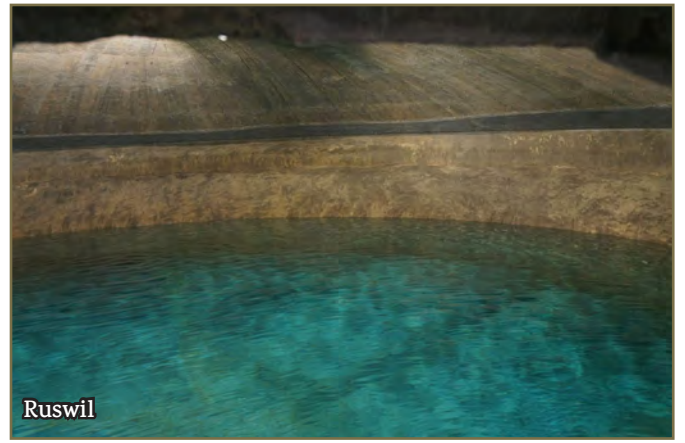
Anlagen Bidler

Pumpenschacht / Wasserfassungen

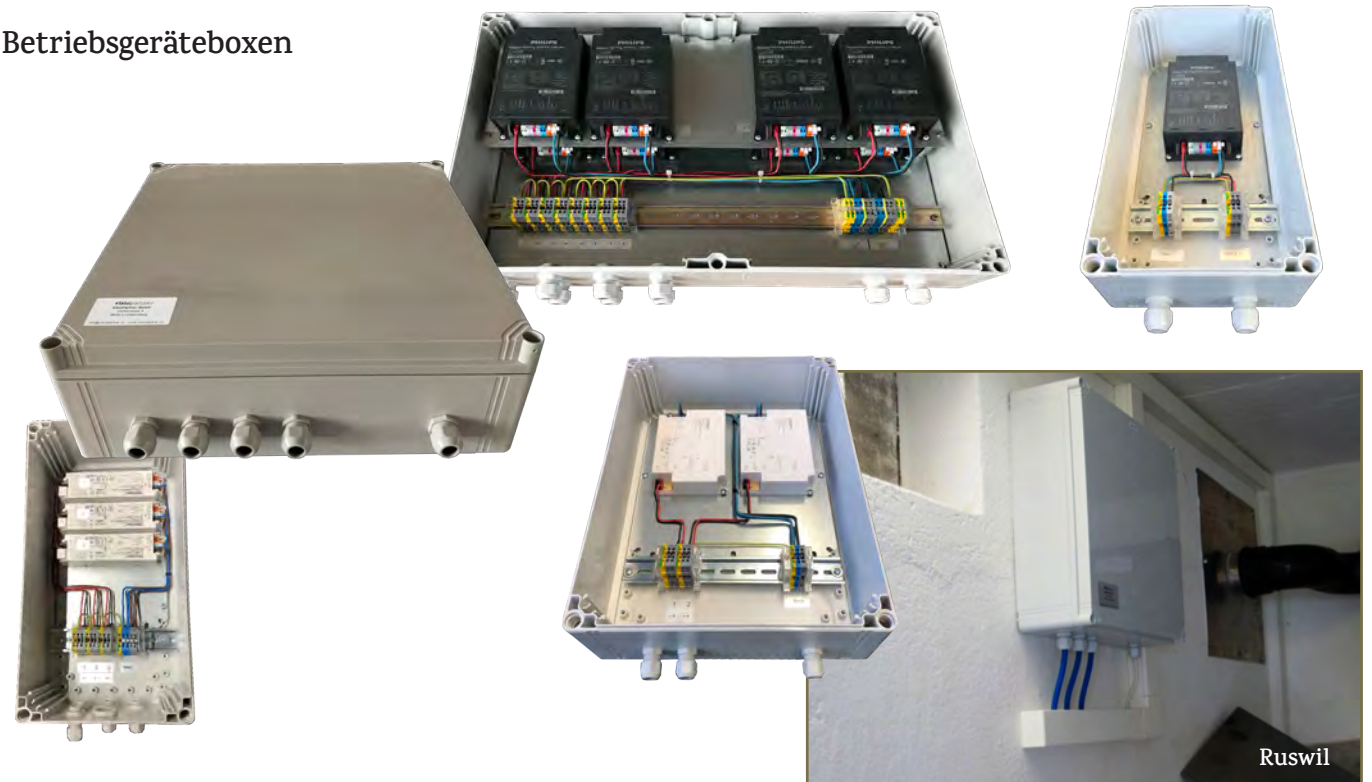


Reservoirkammern





Betriebsgeräteboxen



Unsere Produkte

AquasolMini

Das kleine „Schwergewicht“ als Power-Paket.

Zur Ausleuchtung von kleineren oder grösseren Reservoirkammern.

Für Reservoirs und Unterwasser-Anlagen eine kleine, kompakte Leuchte für die Ausleuchtung und Kontrollen der Wasserqualität.

Eine Leuchte, die auch extremen Verhältnissen, jederzeit standhält. Gebaut für den **Einsatz über oder unter Wasser**. Eine klassische, einfache runde Formgebung und gefertigt aus Edelstahl und klarem Sicherheits-Glas. Zusammen mit dem im Trinkwasser zugelassenen Spezialkabel eine komplette sichere Einheit. Leuchte wird mit angeschlossenem Kabel, komplett dicht verschlossen und verschraubt geliefert, damit vor Ort ein mögliches Eindringen von Feuchtigkeit beim Anschliessen nicht stattfinden kann.

Zusammenbau in unserem Haus, zur Sicherung der erforderlichen langfristigen und hochstehenden Qualität, sowie zur Sicherung von Arbeitsplätzen.



Optionen:

- Gehäuse zusätzlich elektropoliert lieferbar für höhere Korrosionsbeständigkeit (Mehrpreis).
- Gehäuse in V4A lieferbar (Achtung: Produktion / längere Lieferzeit / Mehrpreis).
- Auch kleinere Leistungen als aufgelistet sind lieferbar.

Achtung: Leuchte nicht mit chlorhaltigen Reinigungsmitteln behandeln!

Bestell Nummer:

Nummer	Typ	Lumen	Leistung in W	Lm/W	Lichtfarbe in Kelvin	CRI	Abmessungen in mm	Gewicht in Kg
614UW.605014.41011.V	AuqasolMini	6'000	50	120	4'000	>70	∅ 180 x 153	4.5
145T.3015.9L01	Spezial-Trinkwasserkabel, SVGW zugelassen und geprüft. Pro Meter, blau, ∅ 9mm, 3x 1.5mm ²							

Betriebsgeräteboxen siehe Seite 20 - 21

Kabel und Zubehör siehe Seite 22

Über AquasolMini (Hauptmerkmale)

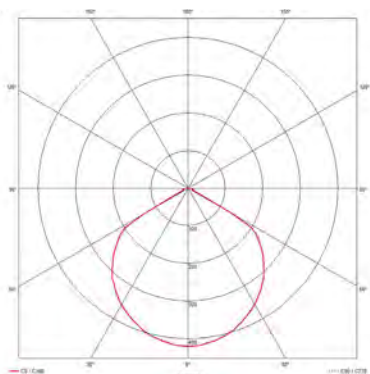
- Gehäuse gefräst aus Edelstahl V2A (1.4031)
- Mit Montagebügel V2A, Schwenkbereich über 115°
- Abdeckung aus 5mm dickem, klarem ESG-Glas
- Ausstrahlwinkel 115°
- Schutzart IP68, Schutzklasse I
- Treiber dient als Trenntrafo
- Treiber extern in Betriebsgerätebox zur Montage in Rohrkeller, Vorraum, oder auf Platte in Elektro-Verteil-schrank.



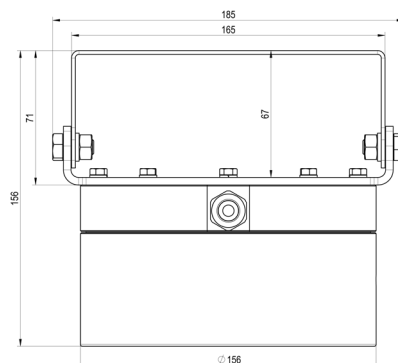
Einsatzbereiche

Zur Beleuchtung von kleineren bis grösseren Reservoir-Kammern, oder insbesondere für die regelmässig durchzuführenden Kontrollen der Wasserqualität. Montierbar an Wände oder Decken, sei dies über oder auch unter Wasser angeordnet, mittels dem Montagebügel.

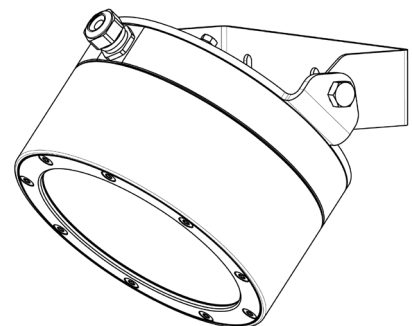
Lichtverteilungen



Abmessungen



3-D-Ansicht



Unsere Produkte

AquasolSpace

Die kleine optimale.

Zur Ausleuchtung von kleineren Reservoirkammern, Galerien oder Durchgängen.



Für Reservoirs und Unterwasser-Anlagen eine kleine, kompakte Leuchte für die Ausleuchtung und Kontrollen der Wasserqualität.

Für gute, langfristige und sorglose Beleuchtung von Galerien, Gängen und kleinen Räumen mit extremen Anforderungen wie im Bereich von Reservoirkammern.

Gebaut für den **Einsatz über Wasser**. Eine klassische, gradlinige Formgebung. Gefertigt aus Edelstahl und klarem Sicherheits-Glas. Zusammen mit dem im Trinkwasser zugelassenen Spezialkabel eine komplette sichere Einheit. Leuchte wird mit angeschlossenem Kabel, komplett dicht verschlossen und verschraubt geliefert, damit vor Ort ein mögliches Eindringen von Feuchtigkeit beim Anschliessen nicht stattfinden kann.

Zusammenbau in unserem Haus, zur Sicherung der erforderlichen langfristigen und hochstehenden Qualität, sowie zur Sicherung von Arbeitsplätzen.



Optionen:

- Gehäuse zusätzlich elektropoliert lieferbar für höhere Korrosionsbeständigkeit (Mehrpreis).
- Gehäuse in V4A lieferbar (Achtung: Produktion / längere Lieferzeit / Mehrpreis).
- Auch kleinere Leistungen als aufgelistet sind lieferbar.

Achtung: Leuchte nicht mit chlorhaltigen Reinigungsmitteln behandeln!

Bestell Nummer:

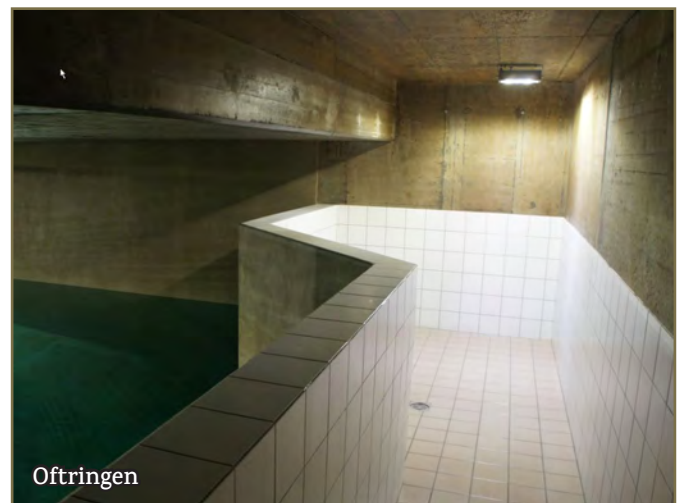
Nummer	Typ	Lumen	Leistung in W	Lm/W	Lichtfarbe in Kelvin	CRI	Abmessungen in mm	Gewicht in Kg
620UW.423570.30011.V	AuqasolSpace	4'000	35	110	3'000	>70	353 x 130 x 125	4.5
646UW.423570.40011.V	AuqasolSpace	4'000	35	110	4'000	>70	353 x 130 x 125	4.5
145T.3015.9L01	Spezial-Trinkwasserkabel, SVGW zugelassen und geprüft. Pro Meter, blau, ø 9mm, 3x 1.5mm ²							

Betriebsgeräteboxen siehe Seite 20 - 21

Kabel und Zubehör siehe Seite 22

Über AquasolSpace (Hauptmerkmale)

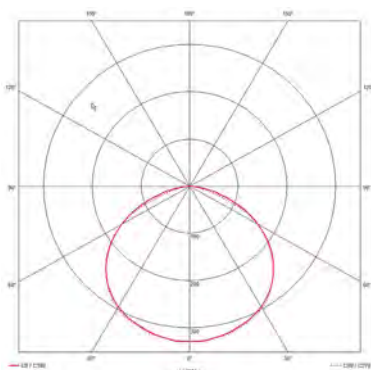
- Gehäuse aus Edelstahl V2A (1.4031)
- Mit Montagebügel V2A, Schwenkbereich über 180°
- Abdeckung aus 5mm dickem, klarem ESG-Glas
- Ausstrahlwinkel 120°
- Schutzart IP68, Schutzklasse I
- Treiber dient als Trenntrafo
- Treiber extern in Betriebsgerätebox zur Montage in Rohrkeller, Vorraum, oder auf Platte in Elektro-Verteil-schrank.



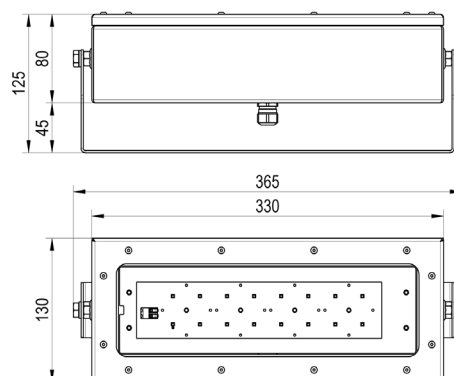
Einsatzbereiche

Zur Beleuchtung von kleineren Reservoir-Kammern, oder insbesondere für die regelmässig durchzuführenden Kontrollen der Wasserqualität. Montierbar an Wänden oder Decken, vorgesehen jeweils über Wasser angeordnet, mittels dem Montagebügel.

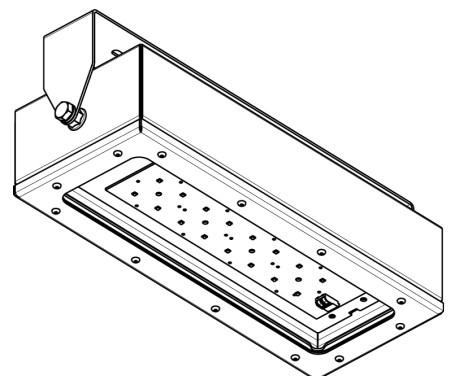
Lichtverteilungen



Abmessungen



3-D-Ansicht



Unsere Produkte

AquasolStar

Optimaler Licht Output.

Zur Ausleuchtung von mittleren bis grösseren Reservoirkammern.



Für Reservoirs und Unterwasser-Anlagen eine, kompakte Leuchte für die Ausleuchtung zu Reinigungszwecken und Kontrollen der Wasserqualität.

Für gute, langfristige und sorglose Beleuchtung von Reservoirkammern mit extremen Anforderungen. Gebaut für den **Einsatz über oder unter Wasser**. Eine klassische, rechteckige, flache Formgebung. Gefertigt aus Edelstahl und klarem Sicherheits-Glas. Zusammen mit dem im Trinkwasser zugelassenen Spezialkabel eine komplette sichere Einheit. Leuchte wird mit angeschlossenem Kabel, komplett dicht verschlossen und verschraubt geliefert, damit vor Ort ein mögliches Eindringen von Feuchtigkeit beim Anschliessen nicht stattfinden kann. Zusammenbau in unserem Haus, zur Sicherung der erforderlichen langfristigen und hochstehenden Qualität, sowie zur Sicherung von Arbeitsplätzen.



Optionen:

- Gehäuse zusätzlich elektropoliert lieferbar für höhere Korrosionsbeständigkeit (Mehrpreis).
- Gehäuse in V4A lieferbar (Achtung: Produktion / längere Lieferzeit / Mehrpreis).
- Auch kleinere Leistungen als aufgelistet sind lieferbar.

Achtung: Leuchte nicht mit chlorhaltigen Reinigungsmitteln behandeln!

Bestell Nummer:

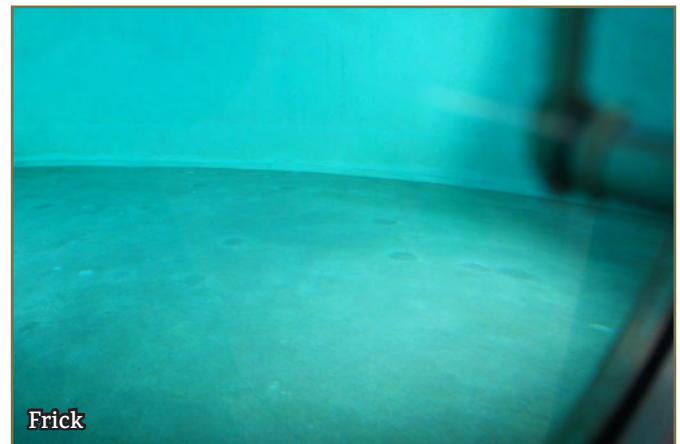
Nummer	Typ	Lumen	Leistung in W	Lm/W	Lichtfarbe in Kelvin	CRI	Abmessungen in mm	Gewicht in Kg
612UW.108015.40011.V	AuqasolStar	10'000	80	125	4'000	>70	380 x 290 x 135	7.5
145T.3015.9L01	Spezial-Trinkwasserkabel, SVGW zugelassen und geprüft. Pro Meter, blau, ø 9mm, 3x 1.5mm ²							

Betriebsgeräteboxen siehe Seite 20 - 21

Kabel und Zubehör siehe Seite 22

Über AquasolStar (Hauptmerkmale)

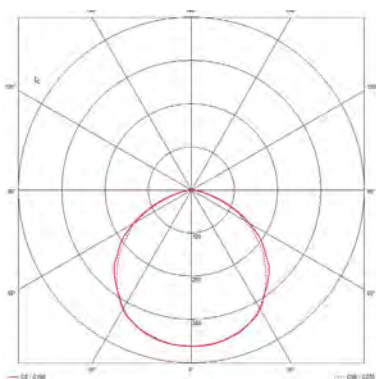
- Gehäuse aus Edelstahl V2A (1.4031), geschliffen, gebeizt und passiviert.
- Mit Montagebügel V2A, schwenkbereich über 105°
- Abdeckung aus 6mm dickem, klarem ESG-Glas
- Ausstrahlwinkel 115°
- Schutzart IP68, Schutzklasse I
- Treiber dient als Trenntrafo
- Treiber extern in Betriebsgerätebox zur Montage in Rohrkeller, Vorraum, oder auf Platte in Elektro-Verteil-schrank.



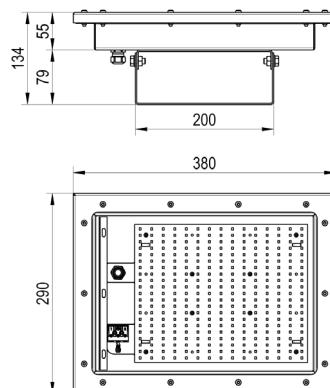
Einsatzbereiche

Zur Beleuchtung von mittleren bis grösseren Reservoir-Kammern, oder insbesondere für die regelmässig durchzuführenden Kontrollen der Wasserqualität. Montierbar an Wänden oder Decken, sei dies über oder auch unter Wasser angeordnet, mittels dem Montagebügel.

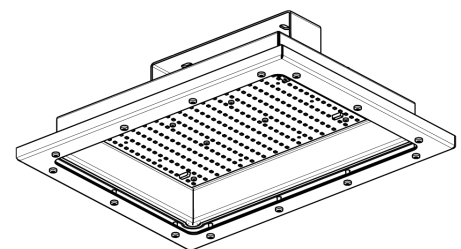
Lichtverteilungen



Abmessungen



3-D-Ansicht



Unsere Produkte

Aquasol3

Der grosse Lichtgenerator.

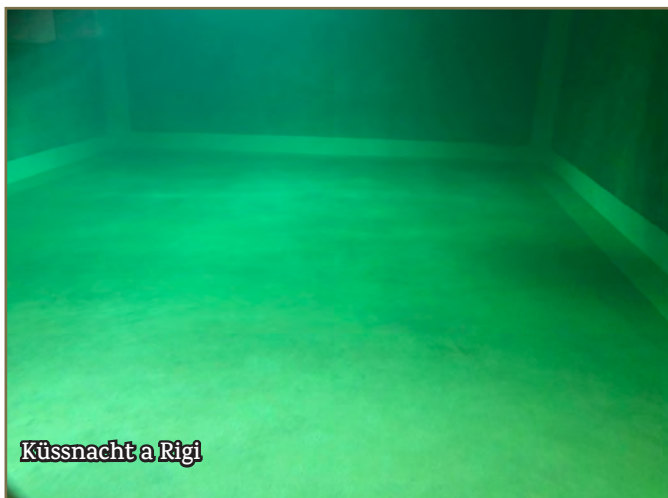
Zur Ausleuchtung von mittleren bis grösseren Reservoirkammern.

Die seit Jahren bewährte Edelstahlleuchte.



Für Reservoirs und Unterwasser-Anlagen eine einfache, grosszügig gebaute Leuchte für die Ausleuchtung zu Reinigungszwecken und Kontrollen der Wasserqualität.

Für gute, langfristige und sorglose Beleuchtung von Reservoirkammern mit extremen Anforderungen. Gebaut für den **Einsatz über oder unter Wasser**. Eine klassische, längliche Formgebung. Gefertigt aus Edelstahl und klarem Sicherheits-Glas. Zusammen mit dem im Trinkwasser zugelassenen Spezialkabel, eine komplette sichere Einheit. Leuchte wird mit angeschlossenem Kabel, komplett dicht verschlossen und verschraubt geliefert, damit vor Ort ein mögliches Eindringen von Feuchtigkeit beim Anschliessen nicht stattfinden kann. Zusammenbau in unserem Haus, zur Sicherung der erforderlichen langfristigen und hochstehenden Qualität, sowie zur Sicherung von Arbeitsplätzen.



Optionen:

- Gehäuse zusätzlich elektropoliert lieferbar für höhere Korrosionsbeständigkeit (Mehrpreis).
- Gehäuse in V4A lieferbar (Achtung: Produktion / längere Lieferzeit / Mehrpreis).
- Auch kleinere Leistungen als aufgelistet sind lieferbar.

Achtung: Leuchte nicht mit chlorhaltigen Reinigungsmitteln behandeln!

Bestell Nummer:

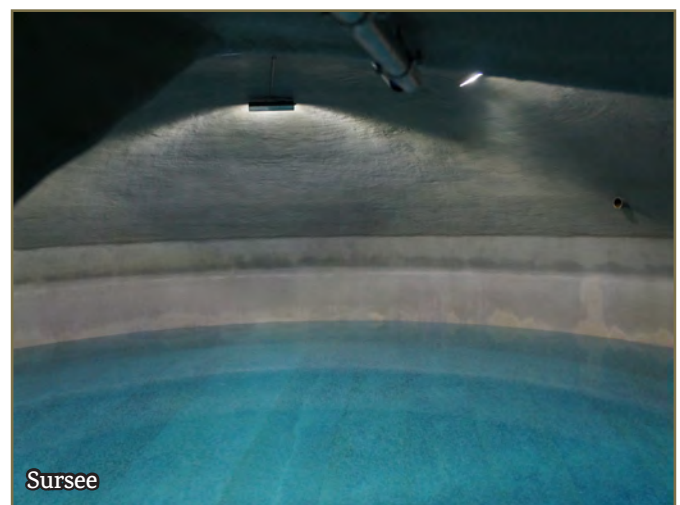
Nummer	Typ	Lumen	Leistung in W	Lm/W	Lichtfarbe in Kelvin	CRI	Abmessungen in mm	Gewicht in Kg
610UW.141466.40013.V	Auqasol3	14'000	140	100	4'000	>70	706 x 166 x 167	9.0
145T.3015.9L01	Spezial-Trinkwasserkabel, SVGW zugelassen und geprüft. Pro Meter, blau, ø 9mm, 3x 1.5mm ²							

Betriebsgeräteboxen siehe Seite 20 - 21

Kabel und Zubehör siehe Seite 22

Über Aquasol3 (Hauptmerkmale)

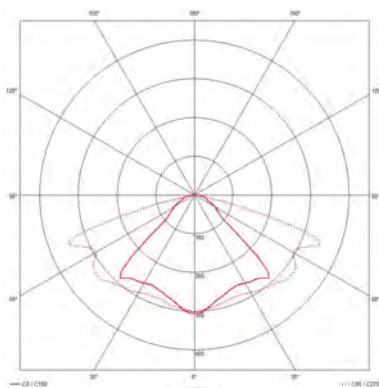
- Gehäuse aus Edelstahl V2A (1.4031), geschliffen, geätzt und passiviert.
- Mit Montagebügel V2A, schwenkbereich über 120°
- Abdeckung aus 5mm dickem, klarem ESG-Glas
- Ausstrahlwinkel quer 130° / längs 80°
- Schutzart IP68, Schutzklasse I
- Treiber dient als Trenntrafo
- Treiber extern in Betriebsgerätebox zur Montage in Rohrkeller, Vorraum, oder auf Platze in Elektro-Verteil-schrank.



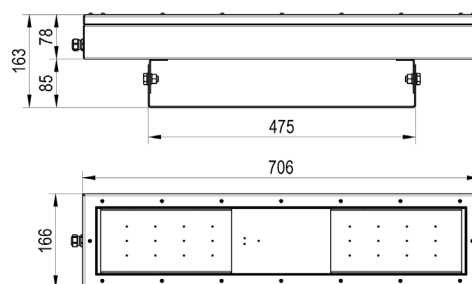
Einsatzbereiche

Zur Beleuchtung von mittleren bis grösseren Reservoir-Kammern, oder insbesondere für die regelmässig durchzuführenden Kontrollen der Wasserqualität. Montierbar an Wänden oder Decken, sei dies über oder auch unter Wasser angeordnet, mittels dem Montagebügel.

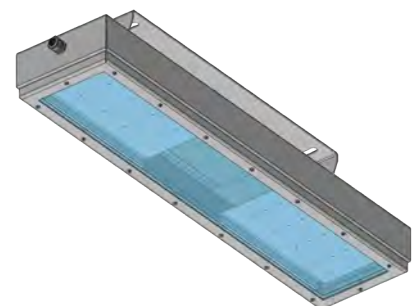
Lichtverteilungen



Abmessungen



3-D-Ansicht

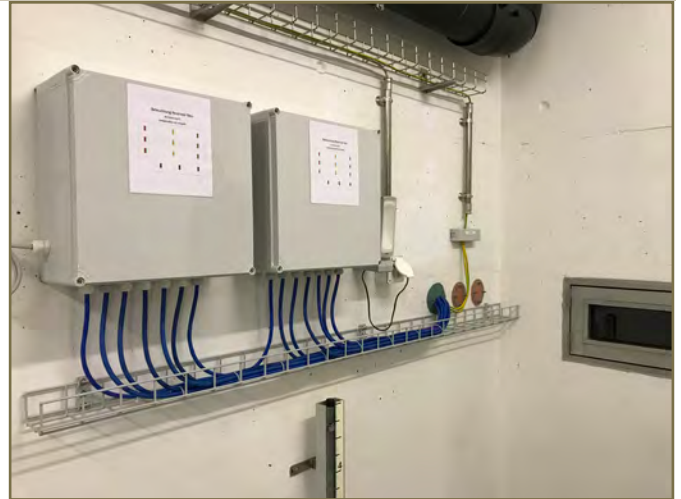


Unsere Produkte

Betriebsgeräteboxen und -platten

Ein System, damit Ausfälle ausbleiben!

Platziert im Rohrkeller / Vorraum oder im Elektro Schaltschrank.



Das System besteht aus einer dicht verschraubten, fertig angeschlossenen Leuchte, Kabel und Betriebsgerätebox. Ohne jegliche Klemmstelle oder Abschlaufung.

Nur diese komplette Kombination kann mögliche Ausfälle verhindern und eine sichere funktionstüchtige Anlage bieten über viele Jahre.

Die Betriebsgerätebox wird im Vorraum zu den Reservoirkammern montiert, so dass niemals Wechselspannung 230V in die Reservoirkammern geleitet wird. Die Betriebsgeräte dienen als Trenntrafo, so dass ein weiterer Schutz für Personen gegeben ist. Damit sind auch die elektronischen Betriebsgeräte selber bestmöglich geschützt vor Zerstörung durch Feuchtigkeit.



In der Betriebsgerätebox sind die nötigen Treiber für die LED-Leuchten untergebracht. Dabei ist wichtig, dass jede einzelne Leuchte auch ihren eigenen Treiber hat. Ein allfälliger Ausfall von mehreren Leuchten wird so verhindert. Der allenfalls nötige Austausch eines Gerätes ist somit jederzeit gewährleistet und kann «trockenen Fusses» erledigt werden.

Anstelle der kompletten Betriebsgeräteboxen können auch die Geräte auf einer Platte aufgebaut und verdrahtet sein. Diese kann in einen vorhandenen Elektro-Verteilschrank montiert werden, wenn genügend Platz vorhanden ist.

Optional kann die Betriebsgerätebox auch mit leuchtenden Tastern oder Drehschaltern ausgestattet werden. Dies ist insbesondere sinnvoll, wenn die Betriebsgerätebox nahe an der Tür zur Kammer platziert ist und einzeln geschaltet werden soll.

Bestell-Nummern: Betriebsgeräte-Boxen

Wir liefern komplette Boxen, mit aufgebauten Betriebsgeräten und interner Verdrahtung, auf Anschlussklemmen geführt. Inklusive fertig montierten Kabelverschraubungen.

Nummer	Bezeichnung	Abmessungen H x B x T in mm	Bemerkung	Gewicht in Kg max.
Für Aquasol3 und AquasolStar				
640UW.402013.01011.V	für 1 Leuchte	400 x 200 x 130	Inkl. Klemme und interner Verdrahtung	3.2
640UW.403013.02011.V	für 2 Leuchten	400 x 300 x 130	Inkl. Klemme und interner Verdrahtung	4.8
640UW.404013.03011.V	für 3 Leuchten	400 x 400 x 130	Inkl. Klemme und interner Verdrahtung	6.6
640UW.404018.04011.V	für 4 Leuchten	400 x 400 x 180	Inkl. Klemme und interner Verdrahtung	8.9
640UW.404018.05011.V	für 5 Leuchten	400 x 400 x 180	Inkl. Klemme und interner Verdrahtung	9.7
640UW.404018.06011.V	für 6 Leuchten	400 x 400 x 180	Inkl. Klemme und interner Verdrahtung	10.2
640UW.604018.07011.V	für 7 Leuchten	400 x 300 x 180	Inkl. Klemme und interner Verdrahtung	12.6
640UW.604018.08011.V	für 8 Leuchten	400 x 300 x 180	Inkl. Klemme und interner Verdrahtung	13.4
Für AquasolMini sowie AquasolSpace und AquasolMini-Hänger				
643UW.202013.01011.V	für 1 Leuchte	200 x 200 x 130	Inkl. Klemme und interner Verdrahtung	1.6
643UW.402013.02011.V	für 2 Leuchten	400 x 200 x 130	Inkl. Klemme und interner Verdrahtung	2.8
643UW.402013.03011.V	für 3 Leuchten	400 x 200 x 130	Inkl. Klemme und interner Verdrahtung	2.9
643UW.402013.04011.V	für 4 Leuchten	400 x 200 x 130	Inkl. Klemme und interner Verdrahtung	3.0

Bestell-Nummern: Betriebsgeräte-Platten

VisioPartner liefert komplette Platten für den Einbau in einen Elektro-Verteilschrank. Die Betriebsgeräte sind darauf aufgebaut sowie intern auf Anschlussklemmen verdrahtet.

Nummer	Bezeichnung	Abmessungen H x B x T in mm	Bemerkung	Gewicht in Kg max.
Für Aquasol3 und AquasolStar				
645UW.261650.41011.V	für 1 Leuchte	260 x 160 x 45	Inkl. Klemme und interner Verdrahtung	1.3
645UW.262650.42011.V	für 2 Leuchten	260 x 260 x 45	Inkl. Klemme und interner Verdrahtung	2.4
645UW.362650.43011.V	für 3 Leuchten	360 x 260 x 45	Inkl. Klemme und interner Verdrahtung	3.5
Für AquasolMini sowie AquasolSpace und AquasolMini-Hänger				
645UW.261650.41011.V	für 1 Leuchte	260 x 160 x 45	Inkl. Klemme und interner Verdrahtung	0.8
645UW.261650.42011.V	für 2 Leuchten	260 x 160 x 45	Inkl. Klemme und interner Verdrahtung	0.9
645UW.261650.43011.V	für 3 Leuchten	260 x 160 x 45	Inkl. Klemme und interner Verdrahtung	1.0



Unsere Produkte

Zubehörteile

Bestell-Nummern: Kabelverbinder für Leuchten

Sollte mal eine Leuchte ausgetauscht werden müssen, kann das vorhandene Kabel mit der neuen Leuchte verbunden werden.

Nummer	Bezeichnung	Bemerkung
600UW.154700.00010.V	Verbinder klein (2 Anschl.)	V2A
600UW.186200.00001.V	Verbinder gross (3 Anschl.)	V2A



Bestell-Nummern: Seil und Klemmen für Hänge-Leuchten

Für die Abhängung der AquasolMini-Hänger kann entweder Seil oder Kette eingesetzt werden.

Nummer	Bezeichnung	Bemerkung
009L.0020.3001	Edelstahlseil ø 2mm	V2A
038.230.020	Bügelklemmen Edelstahl	V2A
009L.2606.3001	Kette Edelstahl	V2A



Bestell-Nummern: Schalter in Betriebsgerätebox

In die Betriebsgeräteboxen können auf Wunsch Schalter direkt eingebaut werden.

Nummer	Bezeichnung	Bemerkung
901M.2910.RE01.V	Drucktaster Ein / Aus	leuchtend rot
901M.2910.GE01.V	Drucktaster Ein / Aus	leuchtend grün
901M.2911.G001.V	Drehschalter Ein / Aus	leuchtend grün



Informationen

Referenzanlagen

Schachtbeleuchtungen (eine geringe Auswahl)

PLZ	Ort	Zuständigkeit	Brunnen Ø	Leuchtentyp	Anzahl	In Betrieb seit
8370	Sirnach, TG	Elektrizitäts- und Wasserwerk		AquaCheck 250W	1	Nov. 2009
9472	Appenzell, AI	Wasserkorporation Gonten		AquaCheck 250W	9	Mai 2012
9487	Gamprin-Bendern, FL	Wasserversorgung		Schachtleuchte 43W	1	März 2016
8403	Winterthur, ZH	Stadtwerke Winterthur		AquaCheck	1	April 2018
8570	Weinfelden, TG	Reg. Wasservers. Mittelthurgau		AquaCheck, 35W	6	Feb. 2020
8142	Uitikon, ZH	Gemeindewerke Wasservers.		AquasolMini-Hänger, 50W	1	Dez. 2021
4435	Niederdorf, BL	Tschudin Haustechnik AG		AquasolMini-Hänger, 50W	2	Okt. 2022
3007	Bern, BE	Wasserverbund Bern		AquaCheck, 50W	1	Dez. 2022
7323	Vilters-Wangs, SG	Techn. Betriebe		AquaCheck, 50W	1	Feb. 2023

Reservoirkammern-Beleuchtungen (eine geringe Auswahl)

PLZ	Ort	Zuständigkeit	Kubik Inhalt	Leuchtentyp	Anzahl	In Betrieb seit
8370	Sirnach, TG	Elektrizitätswerk		Aquasol W, 250W	4	Jan. 2007
9473	Gams, SG	Politische Gemeinde		UW-Leuchte 400W / 250W	4	Juli 2012
6244	Regensdorf, ZH	Elektro Hotz		Aquasol W, 60W	2	Mai 2013
6296	Reinach, BL	Wasserwerk Reinach u. Umgeb.		Aquasol W, 80W	2	Jan. 2014
6365	Sursee, LU	Stadt Sursee		Aquasol D, 80W	4	Okt. 2015
7500	St. Moritz, GR	Gemeindeverwaltung St. Moritz		Aquasol2 140W	4	März 2016
3294	Büren an der Aare, BE	Electro Stettler + Thönen AG		Aquasol2, 140W	12	Okt. 2016
5507	Mellingen, AG	Zollinger Elektro		Aquasol2, 140W	8	Feb. 2017
4000	Basel, BS	Aegerter & Bosshard AG		Aquasol2, 140W	8	Mai 2017
4665	Oftringen, AG	EW Oftringen AG		Aquasol2, 140W	13	Jan. 2018
8802	Kilchberg, ZH	Wasservers. Kilchberg		Aquasol2, 140W	7	März 2018
5201	Brugg, AG	IBB Energie AG		Aquasol2, 140W	16	Jan. 2019
8840	Einsiedeln, SZ	Bezirksverwaltung Einsiedeln		Aquasol2, 140W	2	Feb. 2019
8304	Wallisellen, ZH	E.E.Com Elektro Anlagen AG		Aquasol2, 140W	4	Mai 2020
5070	Frick, AG	Wasserversorgung Frick		Aquasol2, 140W	20	Jan. 2020
8403	Winterthur, ZH	Stadtwerke Winterthur		Aquasol3, 140W	10	Mai 2021
6017	Ruswil, LU	Wasservers. Korporation Dorf		Aquasol3, 140W	15	Mai 2021
6403	Küssnacht a. Rigi	Wasserversorgung Küssnacht		Aquasol3, 140W	13	Aug. 2022
4435	Niederdorf, BL	Tschudin Haustechnik AG		AquasolMini, 50W	20	Okt. 2022
8335	Hittnau, ZH	Gemeinde Wasserversorgung		AquasolMini, 50W	3	Feb. 2023
9473	Gams, SG	Wasserversorgung Gams		Aquasol3, 140W	4	April, 2023

Selbstverständlich ist diese Aufzählung nur eine kleine Auswahl an ausgeführten Anlagen. Für eine komplette Referenzliste kontaktieren Sie uns bitte.

visiopartner

Licht ist unsere Lösung

Hier sind wir stark:

- Reservoir und Unterwasser
- Sportanlagen
- Industrie, Gewerbe und Landwirtschaft
- Strassen, Plätze, Wege - technische Beleuchtung
- Strassen, Plätze, Objekte - ästhetische Beleuchtung

VisioPartner GmbH
Hofstrasse 4
CH-9620 Lichtensteig
Telefon +41 71 988 44 01
info@visiopartner.ch

Auf alle Leuchten 7 Jahre, auf alle Betriebsgeräte 5 Jahre Gewährleistung
Technische Änderungen vorbehalten
Version Aug. 2023

www.visiopartner.ch